

Hinkommen.  
Ankommen.

BüroPark  
IRT



## Neuer Raum im Industriepark Föhren. Mehr Platz für Ihr Unternehmen.

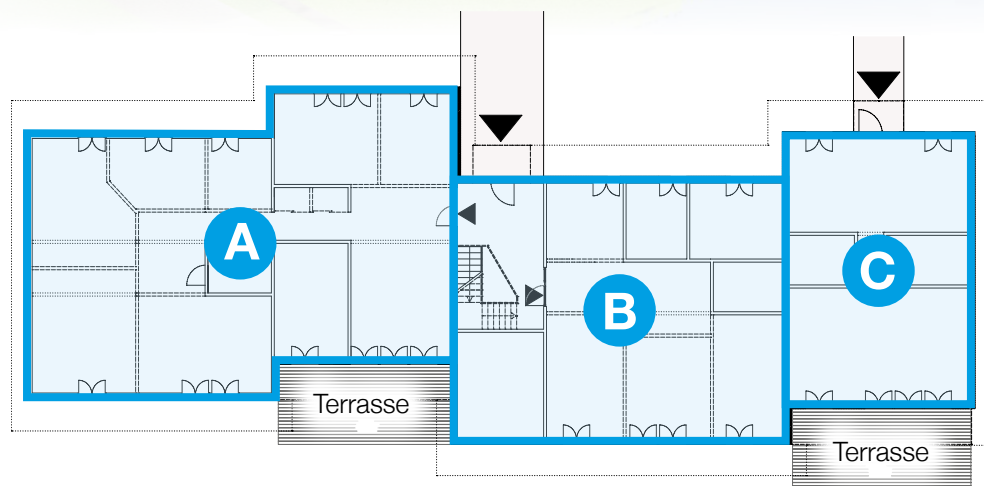
In der innovativen Umgebung des Industriepark Föhren finden Sie die Verbindung von direkter Nähe zur Autobahn und erholsamem Naturerlebnis. Ihre Mitarbeiter werden sich wohlfühlen und gerne dort arbeiten, wo andere Urlaub machen. Durch die Vereinigung weiterer Unternehmen im IRT profitieren Sie von der Dynamik dieses Standortes.

Wir bieten Ihnen Büroflächen nach Ihren Vorstellungen und Erfordernissen, mit größtmöglicher Flexibilität in der Aufteilung. Unsere modernen Gebäude sind in ihrer ökologischen und natürlichen Bauweise die ideale Atmosphäre für die Umsetzung Ihrer Ideen.



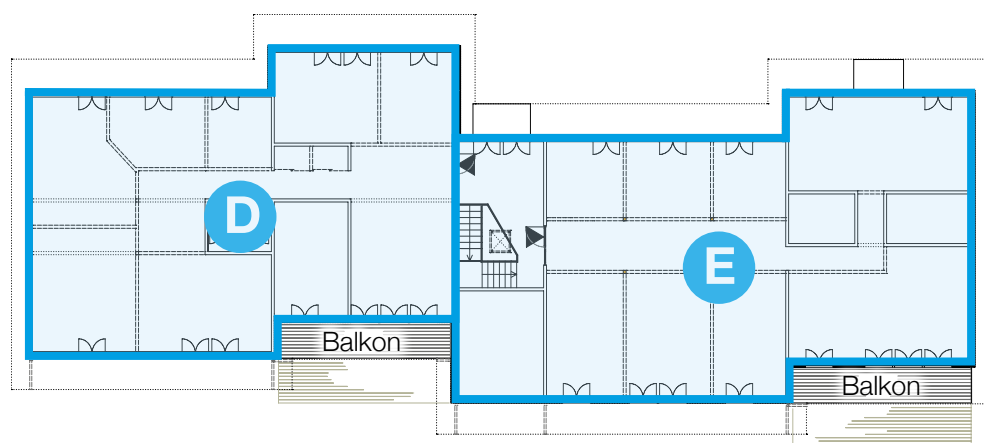
# Ausstattung

- Holzbauweise, zum Teil sichtbar
- Bodentiefe Fenster mit Sonnenschutz
- Flexible Trennwände
- EDV- und Elektroverkabelung mit Bodentanks
- Grundbeleuchtung der Räume
- Ausreichend Parkplätze vor den Gebäuden



## Einheiten EG

- A** Mietfläche: ca. 230 qm  
Kleinere Einheiten möglich  
Terrasse: 30 qm  
Teeküche  
WC D + H
- B** Mietfläche: ca. 130 qm  
Teeküche  
WC D + H
- C** Mietfläche: ca. 100 qm  
Terrasse: 30 qm  
Teeküche  
WC D + H



## Einheiten OG

- D** Mietfläche: ca. 230 qm  
Kleinere Einheiten möglich  
Balkon: 13 qm  
Teeküche  
WC D + H
- E** Mietfläche: ca. 230 qm  
Balkon: 14 qm  
Teeküche  
WC D + H

## Die Vorteile Ihres neuen Quartiers auf einen Blick

- Draußen - und doch mitten in der Region
- 1A-Lage an der A1
- Ausreichend Freiraum und Unternehmergeist am Standort IRT
- Ökologie vereint mit Ökonomie

**Wir freuen uns über Ihr Interesse. Kontaktieren Sie uns:**